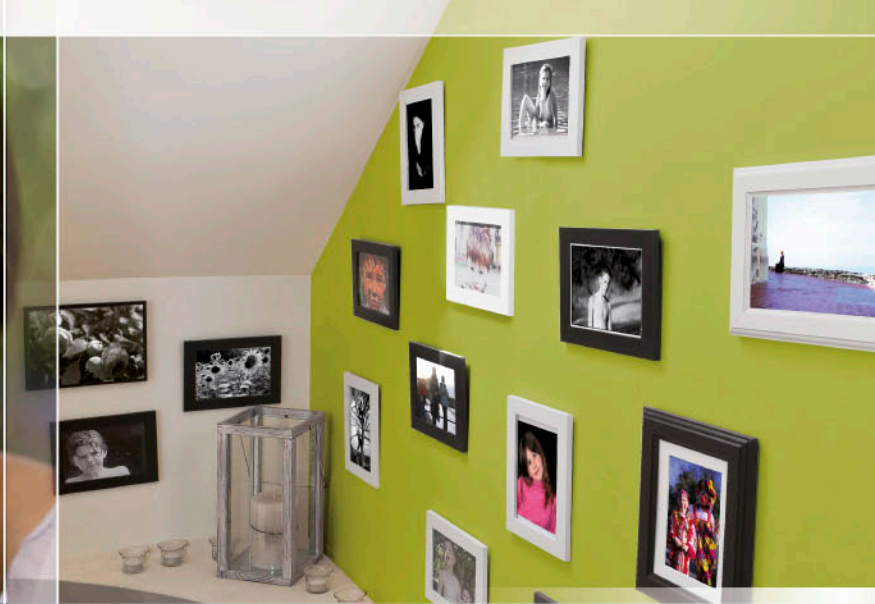
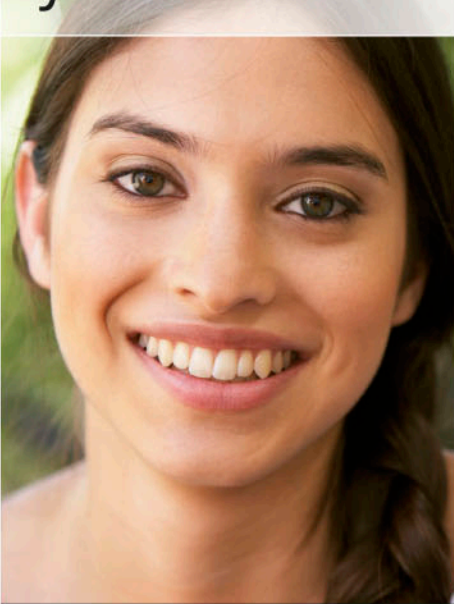




Languettes adhésives

Systemes d'accroches tableaux Command™



La combinaison exclusive de 2 technologies 3M



Technologie Command™



Technologie Dual Lock™



Des solutions pour

Fixer sans outil, sans trou, sans trace
Repositionner à volonté
tous vos **cadres** et **tableaux**

Nouveau

Technologie 3M

Mode d'emploi

Pour tous
vos cadres

Un produit
récompensé

Dual Lock

Colles et
adhésifs

Command
Languettes adhésives

Technologie Dual Lock™

+

Languettes adhésives



Système de fermeture en picots

=

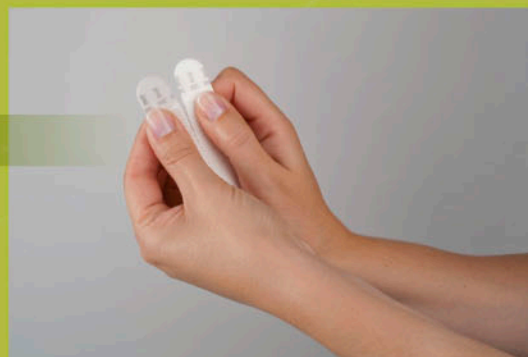
Des solutions pour



Accrocher,
décrocher et repositionner
vos cadres à **volonté**

Pour poser

les languettes de fixation



1 **Séparer** les languettes



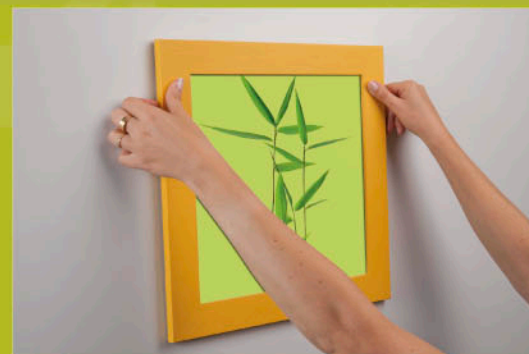
2 **Accrocher** les 2 languettes entre elles en appuyant fermement jusqu'à entendre le "clic"



3 **Retirer** une protection et poser les languettes au dos du tableau (de chaque côté) en appuyant fermement



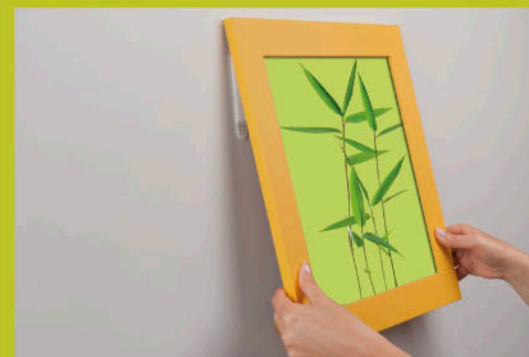
4 **Retirer** les autres protections rouges



5 **Placer** le cadre sur le mur en appuyant fermement pendant 30 secondes

Pour retirer

les languettes de fixation



1 **Retirer** le cadre en le soulevant par le bas



2 **Tirer** la languette en maintenant la partie supérieure pour l'enlever du cadre



3 **Tirer** la languette vers le bas en maintenant la partie supérieure pour l'enlever du mur

**Sans trou,
sans trace**

4 Votre mur est **intact**

Technologie Command™

Languettes adhésives Command



Gamme d'accroches tableaux



= Des solutions pour

fixer **tous** vos cadres,
simplement et solidement
sans outil, sans trou, sans trace



Pour poser

les crochets tableaux



1 Retirer la protection rouge



2 Poser la languette au dos du crochet puis retirer la protection noire



3 Poser le crochet sur le mur et appuyer fermement pendant 30 secondes



4 Appliquer les languettes antimouvement en bas du cadre



5 Placer le cadre sur le crochet puis appuyer au niveau des languettes antimouvement pendant 30 secondes

Pour retirer

les crochets tableaux



1 Retirer le cadre du mur en le soulevant par le bas



2 Tirer la languette lentement vers le bas en **maintenant** l'accroche tableau, pour éviter de le recevoir sur les doigts



3 Tirer les languettes antimouvement vers le bas en **appuyant** sur la partie supérieure

**Sans trou,
sans trace**

4 Votre mur est **intact**

→ Sans trou, sans trace

A la pose comme à la dépose

Pourquoi ?

Langulette adhésive



→ Sans outil, pose facile

Réutilisable à volonté



→ Détachable et repositionnable à l'infini



→ Solution de fixation **idéale**

Facile, simple
et solide,
3M Command
assure un succès
garanti

- Fixe solidement tous types de cadres
- S'utilise avec d'autres objets de décoration murale
- Évite les problèmes rencontrés avec les autres systèmes de fixation classiques



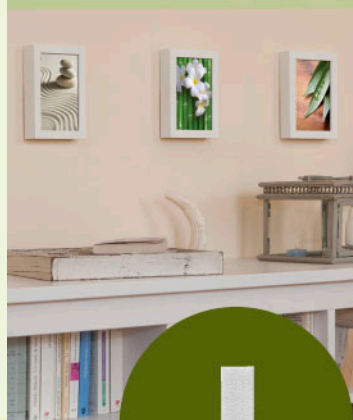
Fixez tout, partout sans trou, sans trace

→ Les languettes de fixation **repositionnables**

- 4 tailles
- 2 coloris

Petites

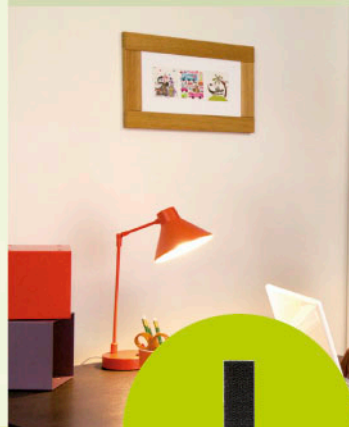
Pour les cadres
≤ 20 x 30 cm



Blanc

Moyennes

Pour les cadres
≤ 45 x 60 cm



Blanc / Noir

Grandes

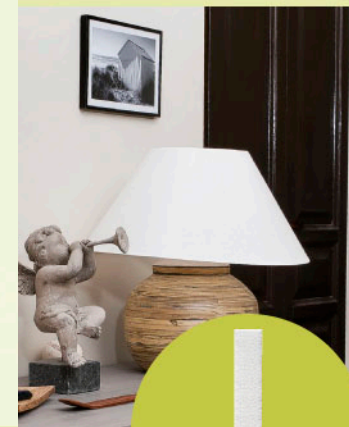
Pour les cadres
≤ 60 x 95 cm



Blanc / Noir

Etroites

Pour les cadres fins
≤ 45 x 60 cm



Blanc

Les crochets tableaux

Crochets métal avec languettes antimouvement

Pour les cadres $\leq 30 \times 45$ cm et $\leq 45 \times 60$ cm



S'adaptent à tous vos cadres ...
avec accroche métallique
... ou accroche avec fil

→ Comment choisir le meilleur système Command™ en fonction de vos cadres

Dimension et poids maximal du cadre							Solution de fixation				
8 x 13 cm	13 x 18 cm	20 x 25 cm	28 x 43 cm	40 x 50 cm	45 x 60 cm	70 x 100 cm					
 S 0,45 kg	 S 0,9 kg	 S 1,8 kg						S	 17202		
 M 1,3 kg	 M 1,3 kg	 M 1,3 kg	 M 2,7 kg	 M 5,4 kg	 M 5,4 kg			M	 17201	 17201-BLK	 17207
		 L 1,8 kg	 L 3,6 kg	 L 3,6 kg	 L 7,2 kg	 L 7,2 kg		L	 17206	 17206-BLK	
Pour crochets dentés, broches, oeillets 			 max. 2,2 kg	 max. 2,2 kg	 max. 2,2 kg	 max. 2,2 kg			 17040	 17047	
Pour accroche avec fil					 max. 3,6 kg	 max. 3,6 kg			 17041	 17048	

« C'est facile
à utiliser ! Pas
besoin d'être
bricoleur »

« Facile à poser, facile à retirer »

« Génial ! »

« Languette minimaliste mais efficace »

« Produit très innovant ! »

« Très bon
concept,
propre »

« Très bien conçu ! »

« Un jeu d'enfants »

« Petit, propre, discret ! »

« C'est bluffant »

Nouveau

Technologie 3M

Mode d'emploi

Pour tous
vos cadres

Un produit
récompensé

Dual Lock

Colles et
adhésifs

Command
Languettes adhésives

3M Command
sans outil,
sans trou,
sans trace.

3M Command
se pose,
se dépose,
et se replace
à volonté

Facile, simple et
solide,
3M Command
assure un succès
garanti

Fixez tout, partout
sans trou, sans trace

3M